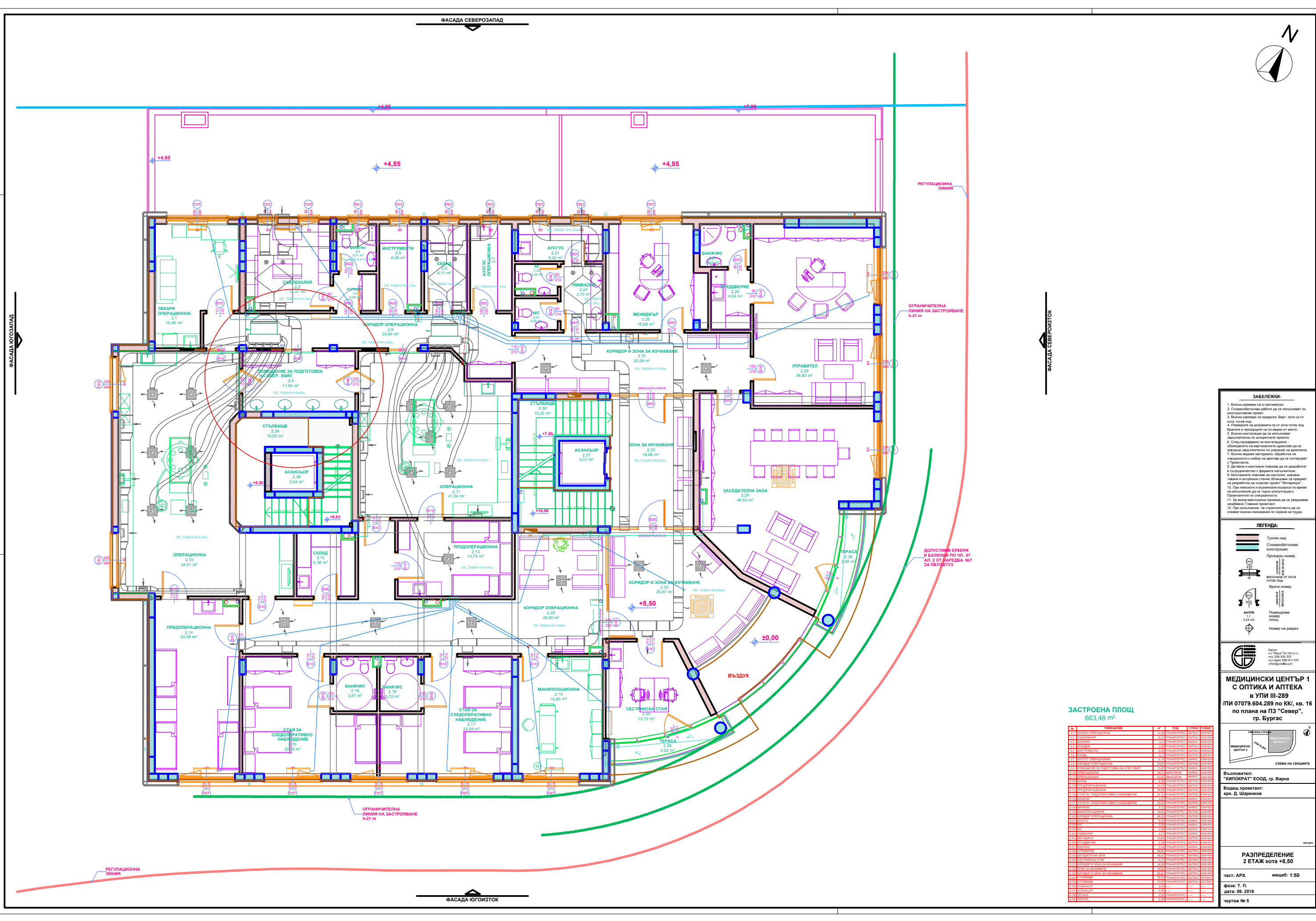


ФАСАДА СЕВЕРОЗАПАД

ФАСАДА ЮГОИЗТОК



ЗАСТРОЕНА ПЛОЩ
663,48 m²

№	ПОСВЕЩЕНИЕ	ПЛОЩ	КОД	СТАТУС	КАТЕГОРИЯ
1.1	ЛЕКАРИ ОПЕРАЦИОННА	15,46	01.01	РАБОТНО	ОПЕРАЦИОННА
1.2	СИМПЛЕКЛЪН	12,31	01.02	РАБОТНО	ОПЕРАЦИОННА
1.3	КОРИДОР	2,5	01.03	РАБОТНО	ОПЕРАЦИОННА
1.4	КОРИДОР	2,6	01.03	РАБОТНО	ОПЕРАЦИОННА
1.5	КОРИДОР	2,7	01.03	РАБОТНО	ОПЕРАЦИОННА
1.6	КОРИДОР	2,8	01.03	РАБОТНО	ОПЕРАЦИОННА
1.7	КОРИДОР	2,9	01.03	РАБОТНО	ОПЕРАЦИОННА
1.8	КОРИДОР	3,0	01.03	РАБОТНО	ОПЕРАЦИОННА
1.9	КОРИДОР	3,1	01.03	РАБОТНО	ОПЕРАЦИОННА
1.10	КОРИДОР	3,2	01.03	РАБОТНО	ОПЕРАЦИОННА
1.11	КОРИДОР	3,3	01.03	РАБОТНО	ОПЕРАЦИОННА
1.12	КОРИДОР	3,4	01.03	РАБОТНО	ОПЕРАЦИОННА
1.13	КОРИДОР	3,5	01.03	РАБОТНО	ОПЕРАЦИОННА
1.14	КОРИДОР	3,6	01.03	РАБОТНО	ОПЕРАЦИОННА
1.15	КОРИДОР	3,7	01.03	РАБОТНО	ОПЕРАЦИОННА
1.16	КОРИДОР	3,8	01.03	РАБОТНО	ОПЕРАЦИОННА
1.17	КОРИДОР	3,9	01.03	РАБОТНО	ОПЕРАЦИОННА
1.18	КОРИДОР	4,0	01.03	РАБОТНО	ОПЕРАЦИОННА
1.19	КОРИДОР	4,1	01.03	РАБОТНО	ОПЕРАЦИОННА
1.20	КОРИДОР	4,2	01.03	РАБОТНО	ОПЕРАЦИОННА
1.21	КОРИДОР	4,3	01.03	РАБОТНО	ОПЕРАЦИОННА
1.22	КОРИДОР	4,4	01.03	РАБОТНО	ОПЕРАЦИОННА
1.23	КОРИДОР	4,5	01.03	РАБОТНО	ОПЕРАЦИОННА
1.24	КОРИДОР	4,6	01.03	РАБОТНО	ОПЕРАЦИОННА
1.25	КОРИДОР	4,7	01.03	РАБОТНО	ОПЕРАЦИОННА
1.26	КОРИДОР	4,8	01.03	РАБОТНО	ОПЕРАЦИОННА
1.27	КОРИДОР	4,9	01.03	РАБОТНО	ОПЕРАЦИОННА
1.28	КОРИДОР	5,0	01.03	РАБОТНО	ОПЕРАЦИОННА
1.29	КОРИДОР	5,1	01.03	РАБОТНО	ОПЕРАЦИОННА
1.30	КОРИДОР	5,2	01.03	РАБОТНО	ОПЕРАЦИОННА
1.31	КОРИДОР	5,3	01.03	РАБОТНО	ОПЕРАЦИОННА
1.32	КОРИДОР	5,4	01.03	РАБОТНО	ОПЕРАЦИОННА
1.33	КОРИДОР	5,5	01.03	РАБОТНО	ОПЕРАЦИОННА
1.34	КОРИДОР	5,6	01.03	РАБОТНО	ОПЕРАЦИОННА
1.35	КОРИДОР	5,7	01.03	РАБОТНО	ОПЕРАЦИОННА
1.36	КОРИДОР	5,8	01.03	РАБОТНО	ОПЕРАЦИОННА
1.37	КОРИДОР	5,9	01.03	РАБОТНО	ОПЕРАЦИОННА
1.38	КОРИДОР	6,0	01.03	РАБОТНО	ОПЕРАЦИОННА
1.39	КОРИДОР	6,1	01.03	РАБОТНО	ОПЕРАЦИОННА
1.40	КОРИДОР	6,2	01.03	РАБОТНО	ОПЕРАЦИОННА
1.41	КОРИДОР	6,3	01.03	РАБОТНО	ОПЕРАЦИОННА
1.42	КОРИДОР	6,4	01.03	РАБОТНО	ОПЕРАЦИОННА
1.43	КОРИДОР	6,5	01.03	РАБОТНО	ОПЕРАЦИОННА
1.44	КОРИДОР	6,6	01.03	РАБОТНО	ОПЕРАЦИОННА
1.45	КОРИДОР	6,7	01.03	РАБОТНО	ОПЕРАЦИОННА
1.46	КОРИДОР	6,8	01.03	РАБОТНО	ОПЕРАЦИОННА
1.47	КОРИДОР	6,9	01.03	РАБОТНО	ОПЕРАЦИОННА
1.48	КОРИДОР	7,0	01.03	РАБОТНО	ОПЕРАЦИОННА
1.49	КОРИДОР	7,1	01.03	РАБОТНО	ОПЕРАЦИОННА
1.50	КОРИДОР	7,2	01.03	РАБОТНО	ОПЕРАЦИОННА
1.51	КОРИДОР	7,3	01.03	РАБОТНО	ОПЕРАЦИОННА
1.52	КОРИДОР	7,4	01.03	РАБОТНО	ОПЕРАЦИОННА
1.53	КОРИДОР	7,5	01.03	РАБОТНО	ОПЕРАЦИОННА
1.54	КОРИДОР	7,6	01.03	РАБОТНО	ОПЕРАЦИОННА
1.55	КОРИДОР	7,7	01.03	РАБОТНО	ОПЕРАЦИОННА
1.56	КОРИДОР	7,8	01.03	РАБОТНО	ОПЕРАЦИОННА
1.57	КОРИДОР	7,9	01.03	РАБОТНО	ОПЕРАЦИОННА
1.58	КОРИДОР	8,0	01.03	РАБОТНО	ОПЕРАЦИОННА
1.59	КОРИДОР	8,1	01.03	РАБОТНО	ОПЕРАЦИОННА
1.60	КОРИДОР	8,2	01.03	РАБОТНО	ОПЕРАЦИОННА
1.61	КОРИДОР	8,3	01.03	РАБОТНО	ОПЕРАЦИОННА
1.62	КОРИДОР	8,4	01.03	РАБОТНО	ОПЕРАЦИОННА
1.63	КОРИДОР	8,5	01.03	РАБОТНО	ОПЕРАЦИОННА
1.64	КОРИДОР	8,6	01.03	РАБОТНО	ОПЕРАЦИОННА
1.65	КОРИДОР	8,7	01.03	РАБОТНО	ОПЕРАЦИОННА
1.66	КОРИДОР	8,8	01.03	РАБОТНО	ОПЕРАЦИОННА
1.67	КОРИДОР	8,9	01.03	РАБОТНО	ОПЕРАЦИОННА
1.68	КОРИДОР	9,0	01.03	РАБОТНО	ОПЕРАЦИОННА
1.69	КОРИДОР	9,1	01.03	РАБОТНО	ОПЕРАЦИОННА
1.70	КОРИДОР	9,2	01.03	РАБОТНО	ОПЕРАЦИОННА
1.71	КОРИДОР	9,3	01.03	РАБОТНО	ОПЕРАЦИОННА
1.72	КОРИДОР	9,4	01.03	РАБОТНО	ОПЕРАЦИОННА
1.73	КОРИДОР	9,5	01.03	РАБОТНО	ОПЕРАЦИОННА
1.74	КОРИДОР	9,6	01.03	РАБОТНО	ОПЕРАЦИОННА
1.75	КОРИДОР	9,7	01.03	РАБОТНО	ОПЕРАЦИОННА
1.76	КОРИДОР	9,8	01.03	РАБОТНО	ОПЕРАЦИОННА
1.77	КОРИДОР	9,9	01.03	РАБОТНО	ОПЕРАЦИОННА
1.78	КОРИДОР	10,0	01.03	РАБОТНО	ОПЕРАЦИОННА
1.79	КОРИДОР	10,1	01.03	РАБОТНО	ОПЕРАЦИОННА
1.80	КОРИДОР	10,2	01.03	РАБОТНО	ОПЕРАЦИОННА
1.81	КОРИДОР	10,3	01.03	РАБОТНО	ОПЕРАЦИОННА
1.82	КОРИДОР	10,4	01.03	РАБОТНО	ОПЕРАЦИОННА
1.83	КОРИДОР	10,5	01.03	РАБОТНО	ОПЕРАЦИОННА
1.84	КОРИДОР	10,6	01.03	РАБОТНО	ОПЕРАЦИОННА
1.85	КОРИДОР	10,7	01.03	РАБОТНО	ОПЕРАЦИОННА
1.86	КОРИДОР	10,8	01.03	РАБОТНО	ОПЕРАЦИОННА
1.87	КОРИДОР	10,9	01.03	РАБОТНО	ОПЕРАЦИОННА
1.88	КОРИДОР	11,0	01.03	РАБОТНО	ОПЕРАЦИОННА
1.89	КОРИДОР	11,1	01.03	РАБОТНО	ОПЕРАЦИОННА
1.90	КОРИДОР	11,2	01.03	РАБОТНО	ОПЕРАЦИОННА
1.91	КОРИДОР	11,3	01.03	РАБОТНО	ОПЕРАЦИОННА
1.92	КОРИДОР	11,4	01.03	РАБОТНО	ОПЕРАЦИОННА
1.93	КОРИДОР	11,5	01.03	РАБОТНО	ОПЕРАЦИОННА
1.94	КОРИДОР	11,6	01.03	РАБОТНО	ОПЕРАЦИОННА
1.95	КОРИДОР	11,7	01.03	РАБОТНО	ОПЕРАЦИОННА
1.96	КОРИДОР	11,8	01.03	РАБОТНО	ОПЕРАЦИОННА
1.97	КОРИДОР	11,9	01.03	РАБОТНО	ОПЕРАЦИОННА
1.98	КОРИДОР	12,0	01.03	РАБОТНО	ОПЕРАЦИОННА
1.99	КОРИДОР	12,1	01.03	РАБОТНО	ОПЕРАЦИОННА
1.100	КОРИДОР	12,2	01.03	РАБОТНО	ОПЕРАЦИОННА

- ЗАБЕЛЕЖКИ:**
- Всички размери са в сантиметри.
 - Стенобетоновите работи да се изпълняват по външната страна.
 - Всички размери са извън. Вери, които са от етаж, показват.
 - Размерите на дограмата са от етаж по етаж.
 - Всички инсталации да се изпълняват задължително по архитектурата.
 - След приключване на инсталациите - обикновено на вертикалните отвори да се окачат задължително по указания на архитекта.
 - Всички видове материали, обработени на място, да се извършват по указания на архитекта.
 - Монтажните работи на настилки, сменяни тавани и външни стени обикновено се правят на работата на следващия етап "Монтаж".
 - При неясноти и външаловни въпроси по време на изпълнение да се търси консултативна с Проектанта по специалности.
 - За всички електрични работи да се уведомява изработен Главния проектант.
 - При изпълнение на строителството да се спазват всички изисквания по ordine на треза.

- ЛЕГЕНДА:**
- Тухлен зид
 - Стенобетонова конструкция
 - Прозорски номер
 - Височина от етаж по етаж
 - Врата номер
 - Антери
 - Помещение номер
 - Номер на разрез



**МЕДИЦИНСКИ ЦЕНТЪР 1
С ОПТИКА И АПТЕКА
в УПИ III-289
П/И 07079.604.289 по КК/, кв. 16
по плана на ПЗ "Север",
гр. Бургас**



Възложител:
"ХИПОКРАТ" ЕООД, гр. Варна

Водещ проектант:
арх. Д. Шеренков

**РАЗПРЕДЕЛЕНИЕ
2 ЕТАЖ нота +8,50**

Част: АРХ. мащаб: 1:50
Фаз: Т. П.
Дата: 09. 2016
Чертеж № 5